

Karta danych technicznych :

MLA-T 533-145 V+ - ST5

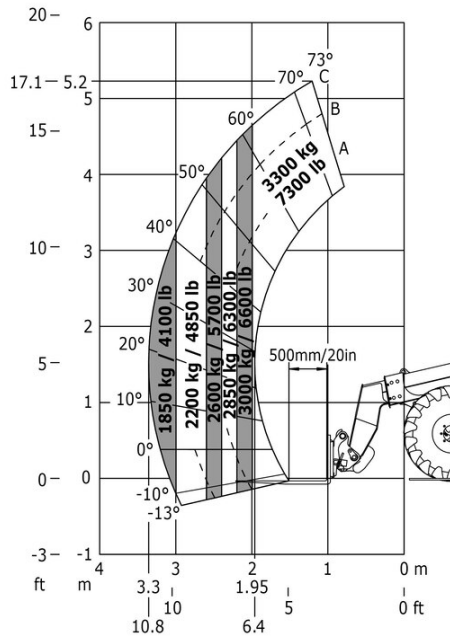


 **MANITOU**
HANDLING YOUR WORLD

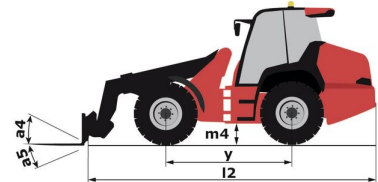
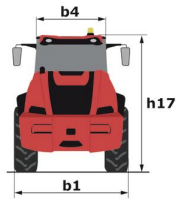
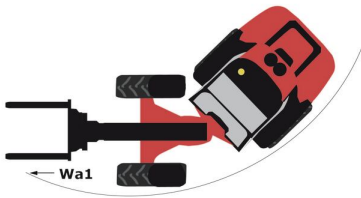
Pojemność		Metyczny
Statyczne obciążenie destabilizujące z widłami (na wyprost)		4978 kg
Statyczne obciążenie destabilizujące z widłami (pełny skręt)		4147 kg
Max. ładowność z widłami wg EN 474-3 (80%)		3300 kg
Max. wysokość podnoszenia (pod widłami)	h3	5.20 m
Wysięg max.		3.30 m
Zasięg przy max. wysokości podnoszenia		1.20 m
Siła skrawania z łyżką		6730 daN
Waga i wymiary		
Masa bez ładunku (z widłami) z dachem na 2 słupkach		2.29 kg
Masa bez ładunku (z widłami) z dachem na 4 słupkach		8430 kg
Masa bez ładunku (z widłami) z kabiną		8430 kg
Długość całkowita do karetki (z zaczepem)	l11	5.72 m
Rozstaw osi	y	2.50 m
Wysokość całkowita z kabiną	h17	2.70 m
Kąt nabierania	a4	9 °
Kąt wysypu	a5	156 °
Zewnętrzny promień skrętu (po krawędziach opon)	Wa1	4.20 m
Kąt przegubu	a19	45 °
Całkowita szerokość bez łyżki	b1	2.29 m
Całkowita długość - bez łyżki	l2	5.72 m
Ogumienie standardowe		Alliance - A580 - 460/70 R24 159A8
Prześwit	m4	0.39 m
Wydajność		
Nabieranie		3.50 s
Wysyp		2.70 s
Silnik		
Producent silnika		Deutz
Model silnika		TCD_4_1_L4
Norma emisji spalin		Stage V
Liczba silników / Parametry silników		4 - 4038 cm³
Moc znamionowa silnika spalinowego / Moc (kW)		143 Hp / 105 kW
Max. moment obrotowy / Obroty silnika		550 Nm / 1600 rpm
Układ chłodzenia silnika		3 chłodnice: wody, intercooler i oleju hydraulicznego
Transmisja		
Typ przekładni		M-Varioshift
Prędkość max. (może się różnić w zależności od obowiązujących przepisów)		40 km/h
Blokada dyferencjału		Mechanizm różnicowy o ograniczonym poślizgu (LSD) na osi przedniej i tylnej
Hamulec postojowy		Manualny
hydrauliczny		
Typ pompy hydraulicznej		Pompa wielotłoczkowa o zmiennym wydatku (LSU)
Przepływ - Ciśnienie hydrauliki		158 l/min / 270 bar
Pojemność zbiornika		
Olej hydrauliczny		150 l
Pojemność zbiornika paliwa		150 l
Płyn DEF (typ AdBlue®)		10 l
Hałas i wibracje		
Hałas na stanowisku operatora (LpA)		72 dB
Hałas na zewnątrz (Lwa)		107 dB
Wibracje przenoszone na ręce / ramiona		< 2.50 m/s²
Pozostałe		
Homologacja bezpieczeństwa kabiny		ROPS - FOPS cab (level 2)

MLA-T 533-145 V+ - ST5 - Wykresy obciążenia

Maszyna na kołach z widłami - Tabela obciążeń zgodna z normą EN 474-3 (80%)



MLA-T 533-145 V+ - ST5 - Rysunek wymiarowy





MANITOU **HANDLING YOUR WORLD**

Siedziba główna

B.P. 249 - 430 rue de l'Aubinière

44150 Ancenis Cedex - France

Tel: +33 (0)2 40 09 10 11 - Fax: +33 (0)2 40 09 10 97

www.manitou.com



Niniejsza publikacja opisuje wersje i możliwości konfiguracji produktów Manitou, które mogą różnić się wyposażeniem. Wyposażenie przedstawione w niniejszej broszurze może być standardowe, opcjonalne lub niedostępne w zależności od wersji. Manitou zastrzega sobie prawo do zmiany opisanych i przedstawionych specyfikacji w dowolnym momencie bez uprzedzenia. Przedstawione specyfikacje nie są wiążące dla producenta. Aby uzyskać więcej szczegółów, należy skontaktować się z dealerm Manitou. Dokument niebędący umową. Prezentacja i wizualizacje produktów nie są umowne. Loga i identyfikacja wizualna firmy są własnością Manitou i nie mogą być wykorzystywane bez zgody. Wszelkie prawa zastrzeżone. Zdjęcia i schematy zawarte w niniejszej broszurze służą wyłącznie celom poglądowym.
Manitou BF SA - Spółka akcyjna z Radą Dyrektorów - Kapitał zakładowy: 39 668 399 euro - 857 802 508 RCS Nantes